

Vad är våld?

Våld kan vara psykiskt, fysiskt ekonomiskt, latent, materiellt eller sexuellt. Exempel på våld kan vara slag, knuffar, smälla i dörrar, kränkningar, kontroll, tjatsex eller hotfull stämning. Våld kan också vara att inte få välja partner eller att behöva oroa sig för släktens rykte.

På Centrum mot våld kan du som är 16 år och äldre och bor i Jämtlands län få samtalshjälp utifrån våld i nära relation och hedersrelaterat våld och förtryck. Även barn som upplevt våld kan få samtalsstöd.

Våld i nära relationer innefattar alla typer av våld mellan närstående. Det handlar både om heterosexuella och samkönade relationer, det kan också vara mellan syskon och inom andra familje- och släkterelationer.

Samtalen är kostnadsfria. Alla insatser är individuella förutom kvinnogruppen.

Stöd för dig som är våldsutsatt

Individuella stödsamtal

Gruppverksamhet för kvinnor

Insatserna syftar till att få kunskap och insikt om vad man är/varit utsatt för samt påbörja en bearbetning av det som hänt. Samtalen kan också innebära råd och stöd utifrån aktuell situation samt vägledning till andra myndigheter. I gruppverksamheten får man träffa andra kvinnor som har eller har varit i våldsamma relationer.

Trappan för dig som är barn och upplevt våld

I samtalen får barnet hjälp att berätta om våldet som barnet sett, hört eller själv varit utsatt för.

Samtal om våld för dig som utsätter någon närstående för våld

Samtalen syftar till att öka medvetenhet om vad som är våld i en nära relation och få hjälp att hitta alternativa handlingsmönster och strategier.

KAST för dig som har ett destruktivt sexuellt beteende

Har du köpt eller funderat på att betala för en sexuell tjänst eller sexuell handling?

Upplever du dig ha ett sexmissbruk eller ett problematiskt porrsurfande?

KAST-mottagningen erbjuder samtalsbehandling för att få hjälp att sluta.

Stödsamtal till dig som är anhörig

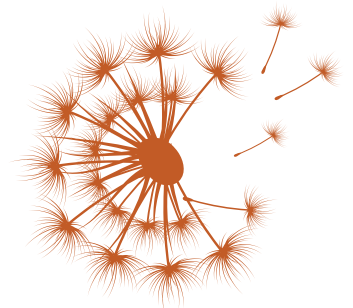
Samtalen innebär stöd till anhöriga som på något sätt berörs av våld i nära relation eller destruktiva sexuella handlingar. Du som är anhörig kan vara en familjemedlem, en nära släkting, en granne, en vän eller annan medmänniska.

Kontakt

Du kan ringa **0200-120 145** för råd och stöd och få mer information om våra stödinsatser. På www.centrummotvold.se kan du också fylla i ett kontaktformulär eller boka tid för ett informationssamtal i vår e-tjänst.

Vi erbjuder samtal digitalt, per telefon och på vår mottagning i Östersund.

Vi har tystnadsplikt och du kan inledningsvis vara anonym. Om vi blir oroliga för att ett barn far illa är vi skyldiga att anmäla vår oro till socialtjänsten.



**Centrum
mot våld**

Jarnge Irhkemen Vööste
Jämtlands län